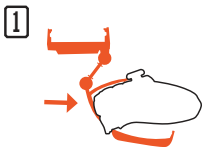
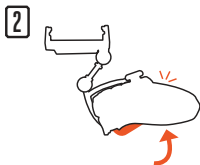


UWAGA: Mobilny klip do gier jest zgodny z następującymi kontrolerami: kontroler bezprzewodowy DualSense™ i kontroler bezprzewodowy DUALSHOCK®4. Klips rozciąga się do 3,25 cala (8,25 cm).

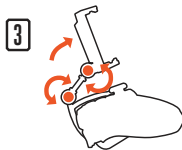
INSTRUKCJA OBSŁUGI



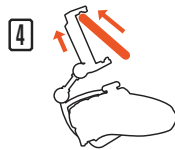
1. Otwórz podstawkę i wciśnij kontroler w górną część podstawki.



2. Zamknij dolną część uchwytu pod sterownikiem. Dociśnij przednią część do dołu, aż połączy się i zablokuje z dolną częścią.

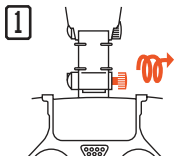


3. Na klipsie znajdują się dwa pokrętki. Obróć pokrętki, aby poluzować i wyregulować położenie. Obróć pokrętki z powrotem, aby dokręcić po osiągnięciużądanego kąta.

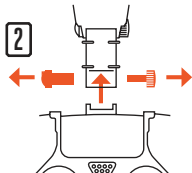


4. Aby włożyć telefon, dociśnij górną krawędź telefonu do górnej części uchwytu telefonu, aby go podnieść. Dociśnij dolną część telefonu płasko, aż dojdiesz do górnej granicy uchwytu.

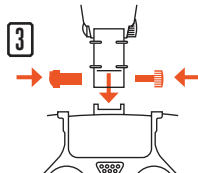
WYMIANA UCHWYTU



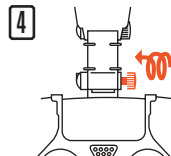
1. Odkręć pierwsze pokrętko przegubu



2. Wykręć śrubę i odłącz uchwyt



3. Przymocuj klips do podstawki.



4. Włóż i dokręć śrubę ponownie

ROZWIĄZYWANIE PROBLEMÓW

P: Klips nie trzyma telefonu w zadanej pozycji
O: Potwierdź, że dokręciłeś oba pokręta przegubu, obracając je je w przeciwnych kierunkach.

P Głośność mojego urządzenia zwiększa się lub zmniejsza.

O: Upewnij się, że urządzenie nie opiera się na przycisku/przyciskach głośności, gdy jest umieszczone w klipsie.

P: Moje urządzenie samoczynnie się wyłącza.

O: Upewnij się, że urządzenie nie opiera się na przycisku zasilania, gdy jest umieszczone w klipsie.

WYPRODUKOWANO DLA

ACCO Brands USA LLC | 4 Corporate Drive,
Jezioro Zuryskie, IL 60047
ACCOBRANDS.com | PowerA.com

KONTAKT/WSPARCIE

Aby uzyskać pomoc dotyczącą oryginalnych akcesoriów PowerA, odwiedź stronę PowerA.com/Support.

2-letnia ograniczona gwarancja. Aby zapoznać się ze szczegółami odwiedź stronę PowerA.com/Support.

ACCO BRANDS USA LLC, 4 CORPORATE DRIVE, LAKE ZURICH,

DODATKOWE PRAWO

© 2022 ACCO Brands USA LLC. PowerA i logo PowerA są znakami towarowymi firmy ACCO Brands Corporation. „1”, „PlayStation”, „DualSense” i „DUALSHOCK” są zastrzeżonymi znakami towarowymi lub znakami towarowymi firmy Sony Interactive Entertainment Inc. Wszystkie pozostałe znaki towarowe są własnością odpowiednich właścicieli. Wyprodukowano i dystrybuowano na podstawie licencji firmy Sony Interactive Entertainment.



REGIONALNE SYMBOLE ZGODNOŚCI Więcej informacji można znaleźć w wyszukiwarce internetowej oddzielnie dla każdego symbolu

Zużyty sprzęt elektryczny i elektroniczny (WEEE): Urządzenia elektryczne i elektroniczne zawierają materiały i substancje, które mogą mieć szkodliwy wpływ na zdrowie ludzkie i środowisko. Ten symbol oznacza, że tego urządzenia nie można traktować jako nieposortowanych odpadów komunalnych, lecz należy je zbierać oddzielnie. Urządzenie należy oddać do punktu zbiórki zajmującego się recyklingiem zużytego sprzętu elektrycznego i elektronicznego na terenie UE, Wielkiej Brytanii i innych krajów europejskich, które posiadają oddzielne systemy zbiórki zużytego sprzętu elektrycznego i elektronicznego. Używając urządzenia we właściwy sposób, pomagasz uniknąć potencjalnych zagrożeń dla środowiska i zdrowia publicznego, które w przeciwnym razie mogłyby powstać w wyniku niewłaściwej utylizacji zużytego sprzętu. Recykling materiałów przyczynia się do ochrony zasobów naturalnych.

CE Conformit Europeene, czyli zgodność europejska (CE): Deklaracja producenta, że produkt spełnia obowiązujące dyrektywy i rozporządzenia europejskie dotyczące zdrowia, bezpieczeństwa i ochrony środowiska.

IL 60047